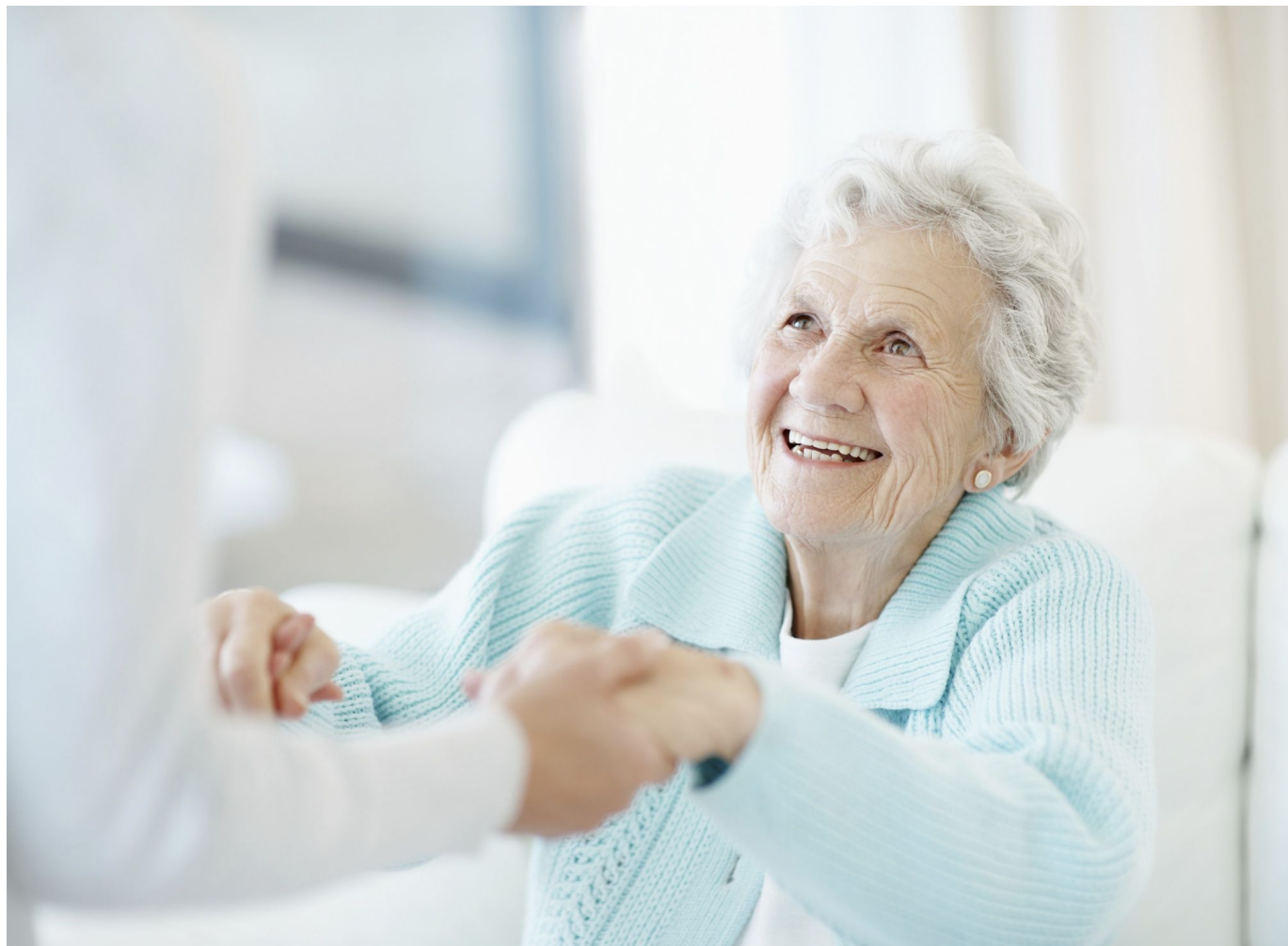


lunes, 30 de octubre de 2017

Curso de F.P.E. Atención Sociosanitaria a Personas en el Domicilio



<http://www.beturia.es/export/sites/beturia/es/.galleries/imagenes-eventos/curso-coordiandor-de-servicios-de-ayuda-a-domicilio-INEFSO-compre>

Hoy 30 de Octubre se abre el plazo de solicitud para la inscripción de los alumnos interesados en el curso. El plazo estará abierto hasta el día 14 de Noviembre.

A continuación podréis consultar las características principales del curso (fechas, duración, modalidad...) así como los requisitos para el alumnado y la solicitud.

Requisitos Alumnado (

<http://www.beturia.es/export/sites/beturia/es/.galleries/Documentos-adjuntos-de-Noticias/Requisitos-Alumnado.pdf>) (722 KB) Formato: pdf

Alumnado (<http://www.beturia.es/export/sites/beturia/es/.galleries/Documentos-adjuntos-de-Noticias/Alumnado.pdf>) (324 KB) Formato:

pdf

Solicitud participacion_AFFPE_desempleados (

http://www.beturia.es/export/sites/beturia/es/.galleries/Documentos-adjuntos-de-Noticias/Solicitud_participacion_AFFPE_desempleados.pdf) (396 KB) Formato: pdf